

Statistik  
Stadtforschung



Informationsdienst der Abteilung Statistik und Stadtforschung

4/2019

## Wahl der Abgeordneten des Europäischen Parlaments am 26. Mai 2019

# Wahl der Abgeordneten des Europäischen Parlaments am 26. Mai 2019

## - Amtliches Endergebnis -

Stadt Erlangen	2019		2014	
	abs.	in %	abs.	in %
Wahlberechtigte	77.514	-	77.383	-
Wähler / Wahlbeteiligung	51.535	66,5	37.320	48,2
<b>Gültige Stimmen</b>	51.422	100,0	37.232	100,0
1 <b>CSU</b> (Christlich-Soziale Union in Bayern e.V.)	14.136	27,5	9.752	26,2
2 <b>SPD</b> (Sozialdemokratische Partei Deutschlands)	6.222	12,1	10.476	28,1
3 <b>GRÜNE</b> (BÜNDNIS 90/DIE GRÜNEN)	14.870	28,9	7.021	18,9
4 <b>AfD</b> (Alternative für Deutschland)	3.041	5,9	2.473	6,6
5 <b>FREIE WÄHLER</b> (FREIE WÄHLER)	1.352	2,6	923	2,5
6 <b>FDP</b> (Freie Demokratische Partei)	2.151	4,2	1.534	4,1
7 <b>DIE LINKE</b> (DIE LINKE)	2.151	4,2	1.753	4,7
8 <b>ÖDP</b> (Ökologisch-Demokratische Partei)	2.116	4,1	1.154	3,1
9 <b>BP</b> (Bayernpartei)	139	0,3	109	0,3
10 <b>PIRATEN</b> (Piratenpartei Deutschland)	586	1,1	828	2,2
11 <b>Tierschutzpartei</b> (PARTEI MENSCH UMWELT TIERSCHUTZ)	425	0,8	312	0,8
12 <b>NPD</b> (Nationaldemokratische Partei Deutschlands)	54	0,1	131	0,4
13 <b>Die PARTEI</b> (Partei für Arbeit, Rechtsstaat, Tierschutz, Elitenförderung und basisdemokratische Initiative)	1.953	3,8	298	0,8
14 <b>FAMILIE</b> (Familien-Partei Deutschlands)	157	0,3	110	0,3
15 <b>Volksabstimmung</b> (Ab jetzt... Demokratie durch Volksabstimmung - Politik für die Menschen)	40	0,1	64	0,2
16 <b>DKP</b> (Deutsche Kommunistische Partei)	6	0,0	17	0,0
17 <b>MLPD</b> (Marxistisch-Leninistische Partei Deutschlands)	27	0,1	23	0,1
18 <b>SGP</b> (Sozialistische Gleichheitspartei, Vierte Internationale)	1	0,0	9	0,0
19 <b>TIERSCHUTZ hier!</b> (Aktion Partei für Tierschutz - DAS ORIGINAL)	58	0,1	x	x
20 <b>Tierschutzallianz</b> (Allianz für Menschenrechte, Tier- und Naturschutz)	47	0,1	x	x
21 <b>Bündnis C</b> (Bündnis C - Christen für Deutschland)	86	0,2	x	x
22 <b>BIG</b> (Bündnis für Innovation & Gerechtigkeit)	56	0,1	x	x
23 <b>BGE</b> (Bündnis Grundeinkommen - Die Grundeinkommenspartei)	42	0,1	x	x
24 <b>DIE DIREKTE!</b> (Demokratie DIREKT!)	17	0,0	x	x
25 <b>Demokratie in Europa - DIEM25</b>	286	0,6	x	x
26 <b>III. WEG</b> (DER DRITTE WEG)	11	0,0	x	x
27 <b>Die Grauen</b> (Die Grauen - Für alle Generationen)	61	0,1	x	x
28 <b>DIE RECHTE</b> (DIE RECHTE - Partei für Volksabstimmung, Souveränität, und Heimatschutz)	17	0,0	x	x
29 <b>DIE VIOLETTEN</b> (Die Violetten)	33	0,1	x	x
30 <b>LIEBE</b> (Europäische Partei LIEBE)	30	0,1	x	x
31 <b>DIE FRAUEN</b> (Feministische Partei DIE FRAUEN)	50	0,1	x	x
32 <b>Graue Panther</b> (Graue Panther)	56	0,1	x	x
33 <b>LKR - Bernd Lucke und die Liberal-Konservativen Reformer</b>	59	0,1	x	x
<b>Fortsetzung auf Seite 3</b>				

Zeichenerklärung: x = Wahlvorschlag stand 2014 bzw. steht 2019 nicht zur Wahl.

**Weitere Informationen finden Sie unter [www.erlangen.de/wahlen](http://www.erlangen.de/wahlen)**

☎ (09131) 86-2563

E-Mail: [statistik@stadt.erlangen.de](mailto:statistik@stadt.erlangen.de)

# Wahl der Abgeordneten des Europäischen Parlaments am 26. Mai 2019

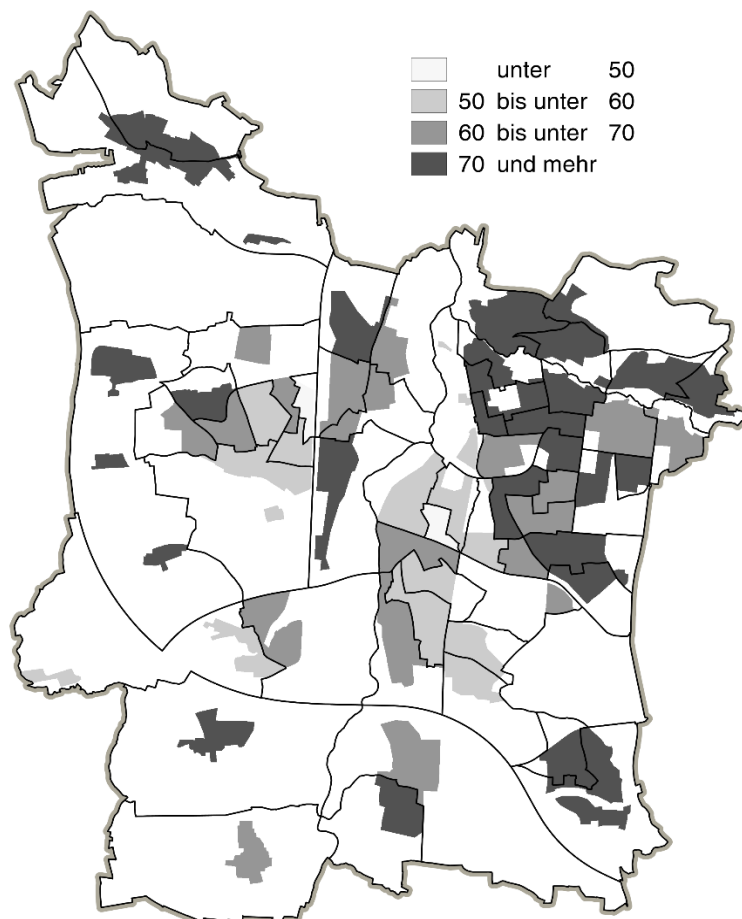
## - Amtliches Endergebnis -

Stadt Erlangen		2019		2014	
		abs.	in %	abs.	in %
<i>Fortsetzung von Seite 2</i>					
34	<b>MENSCHLICHE WELT</b> (Menschliche Welt - für das Wohl und Glücklichein aller)	29	0,1	x	x
35	<b>NL</b> (Neue Liberale - Die Sozialliberalen)	25	0,0	x	x
36	<b>ÖkoLinX</b> (Ökologische Linke)	61	0,1	x	x
37	<b>Die Humanisten</b> (Partei der Humanisten)	204	0,4	x	x
38	<b>PARTEI FÜR DIE TIERE (PARTEI FÜR DIE TIERE DEUTSCHLAND)</b>	47	0,1	x	x
39	<b>Gesundheitsforschung</b> (Partei für Gesundheitsforschung)	53	0,1	x	x
40	<b>Volt</b> (Volt Deutschland)	667	1,3	x	x
	<b>REP</b> (DIE REPUBLIKANER)	x	x	54	0,1
	<b>PBC</b> (Partei Bibeltreuer Christen)	x	x	62	0,2
	<b>CM</b> (CHRISTLICHE MITTE - Für ein Deutschland nach GOTTES Geboten)	x	x	31	0,1
	<b>AUF</b> (AUF-Partei für Arbeit, Umwelt und Familie, Christen für Deutschland)	x	x	73	0,2
	<b>BüSo</b> (Bürgerrechtsbewegung Solidarität)	x	x	16	0,0
	<b>PRO NRW</b> (Bürgerbewegung PRO NRW)	x	x	9	0,0
	Sonstige	x	x	x	x

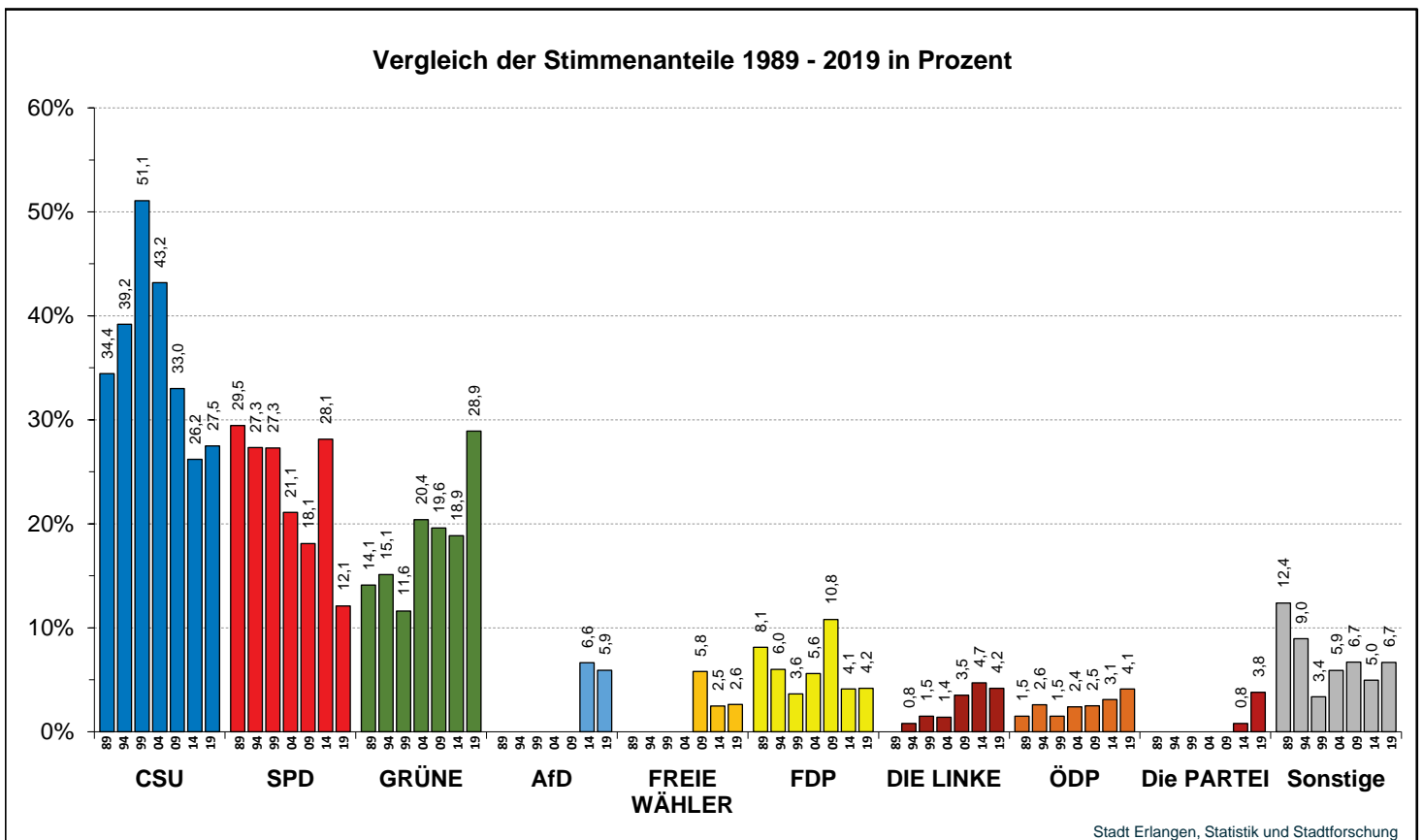
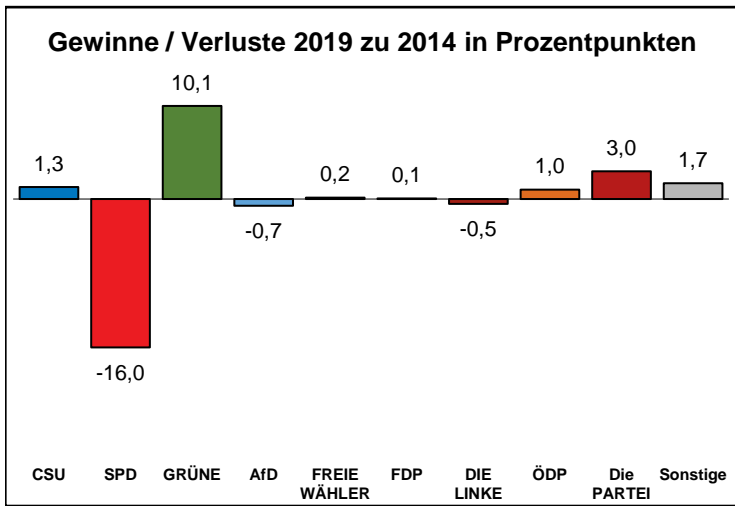
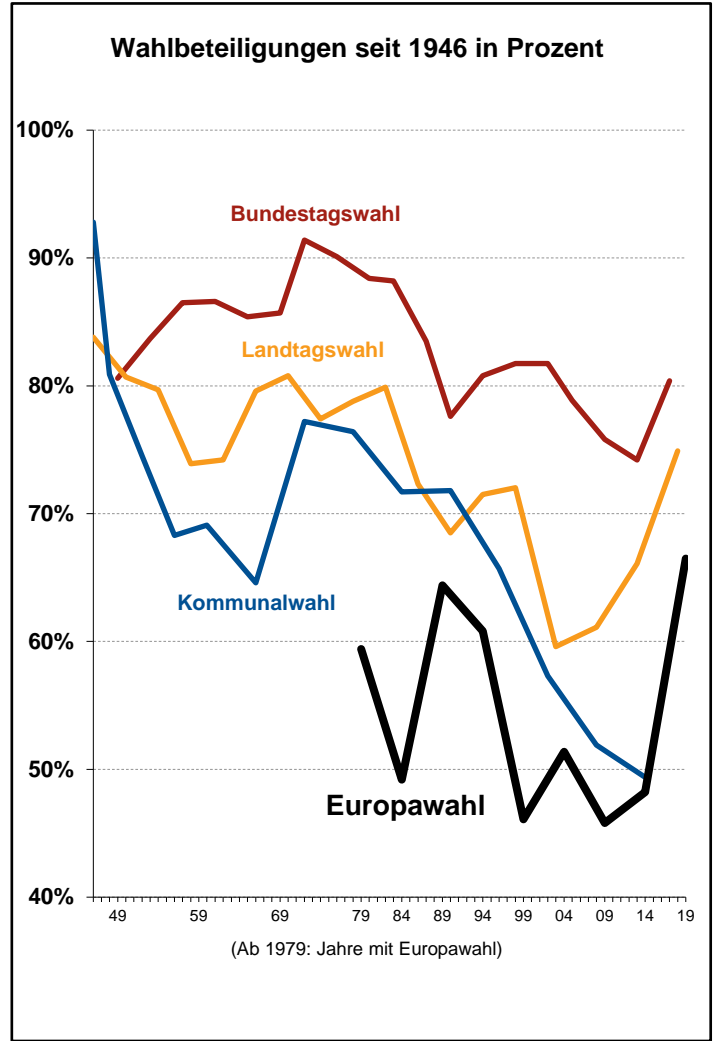
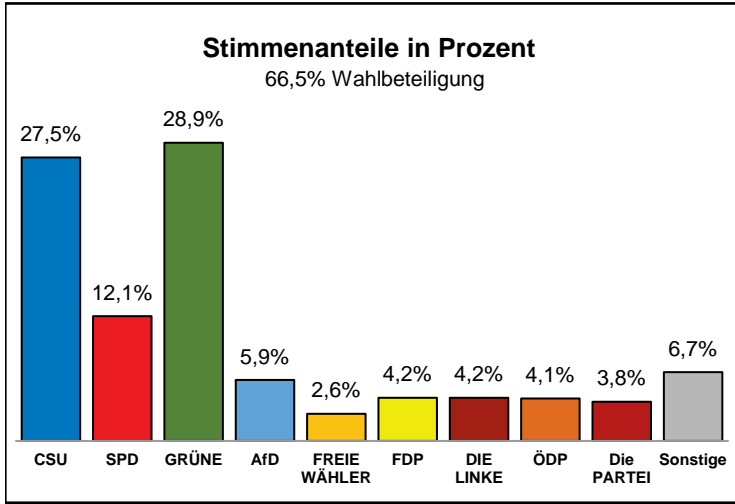
Zeichenerklärung: x = Wahlvorschlag stand 2014 bzw. steht 2019 nicht zur Wahl.

### Wahlbeteiligung

Europawahl 2019 - Wahlbeteiligung in Prozent



# Europawahl am 26. Mai 2019 in der Stadt Erlangen



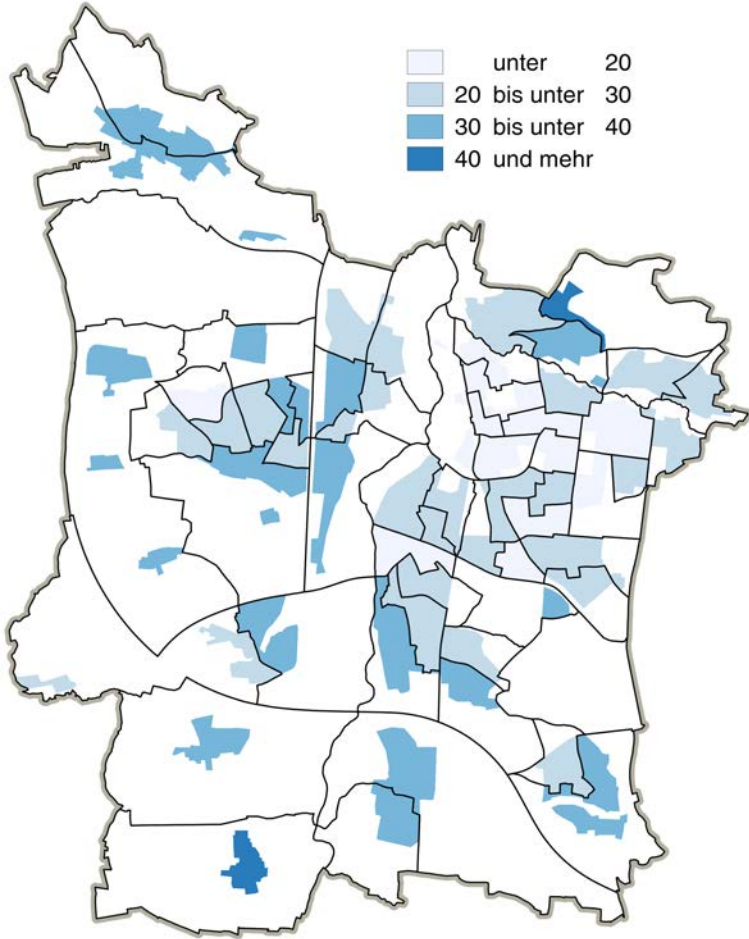
## Europawahl 2019: Ergebnisse in den Wahlbezirken der Stadt Erlangen

Wahlbezirk <sup>1)</sup>	Wahlberechtigte		Wähler <sup>2)</sup>	Wahlbeteiligung <sup>3)</sup>	Gültige Stimmen	von den gültigen Stimmen entfielen auf die Wahlvorschläge <sup>4)</sup>									
	insgesamt	dar. mit Wahrschein				Nr. 1: CSU	Nr. 2: SPD	Nr. 3: GRÜNE	Nr. 4: AfD	Nr. 5: FREIE WÄHLER	Nr. 6: FDP	Nr. 7: DIE LINKE	Nr. 8: ÖDP	Nr. 13: Die PARTEI	Sonstige
	abs.	in %	abs.	in %	abs.	in %									
	1	2	3	4	5	6	7	8	9	10	11	12	13	14	15
1 Buckenhofer Siedlung	1.280	304	532	64,0	532	22,7	13,3	31,0	5,1	1,7	3,4	6,0	3,6	4,5	8,6
2 Sieglitzhof-West	1.744	619	719	74,8	717	24,4	13,2	29,7	5,2	2,4	5,0	2,9	5,4	4,0	7,7
3 Sieglitzhof-Ost	1.687	559	735	74,9	732	24,7	13,4	30,6	5,1	1,9	5,5	4,6	4,4	3,6	6,3
4 Burgberg-West	1.224	446	511	75,8	510	25,1	12,7	34,7	3,9	1,6	4,3	2,9	4,5	3,9	6,3
5 Burgberg-Ost	992	372	426	78,1	426	31,7	10,6	35,0	4,0	1,4	6,6	1,9	3,1	2,3	3,5
6 Meilwald	929	196	476	71,3	470	41,5	15,3	21,3	3,8	1,1	4,7	3,4	1,9	2,8	4,3
7 Rathausplatz	1.075	329	399	65,7	396	15,9	10,4	38,6	3,3	1,3	4,8	3,5	4,5	6,6	11,1
8 Waldstraße	1.641	519	716	73,5	714	15,1	8,1	38,4	4,1	1,5	6,9	6,4	3,9	7,1	8,4
9 Stubenloh	1.578	528	668	74,1	667	18,7	11,1	39,1	4,0	1,8	4,5	4,0	3,7	3,7	9,1
10 Markgrafentadt-West	816	258	347	72,4	346	16,2	6,6	41,0	3,5	3,2	3,8	6,1	5,5	4,9	9,2
11 Tal	731	160	280	58,8	277	15,2	11,9	32,9	7,9	1,8	6,1	5,4	2,2	4,7	11,9
12 Altstadt-Nord	1.506	433	655	70,4	655	17,3	9,3	39,7	4,7	1,5	4,0	6,6	4,9	5,3	6,7
13 Altstadt-Süd	1.403	422	590	70,5	590	12,5	8,3	41,2	2,4	1,5	5,4	8,0	5,4	6,6	8,6
14 Loewenich	1.387	437	688	78,8	686	24,2	9,0	36,0	4,1	0,7	3,5	6,0	4,8	5,0	6,7
15 Drausnickstr.-West	1.950	525	840	68,6	835	19,5	9,1	34,5	6,1	1,9	4,6	5,6	4,7	6,3	7,7
16 Schubertstr.	2.030	619	845	70,3	844	22,5	10,8	33,2	6,9	1,9	3,7	5,1	3,8	3,8	8,4
17 Röthelheim-Nord	1.527	429	646	68,9	646	20,3	12,2	33,3	5,4	3,7	4,0	3,6	3,6	4,6	9,3
18 Röthelheim-Süd	1.494	404	588	64,9	588	17,0	12,6	35,7	8,0	2,7	2,2	5,8	5,3	4,3	6,5
20 Hans-Geiger-Str.	1.000	259	401	64,7	400	18,8	12,8	25,3	10,0	2,8	6,0	5,5	5,5	3,8	9,8
21 Rathenau-West	871	164	282	50,3	282	21,6	13,1	25,5	7,4	2,8	3,2	10,6	3,9	4,6	7,1
22 Isarstr.	1.794	365	588	52,0	584	23,3	13,7	24,3	8,0	2,2	3,4	5,7	4,5	5,1	9,8
23 Anger-Ost	1.222	269	400	53,5	397	20,2	12,6	23,2	10,8	3,0	3,0	6,3	5,8	5,8	9,3
24 Anger-Süd	945	138	287	43,7	286	24,5	16,4	18,9	12,6	3,5	2,1	6,6	5,6	3,8	5,9
25 Sebaldu-Nord	1.649	473	750	72,7	749	21,0	10,7	36,3	4,1	2,7	4,1	4,0	3,1	4,9	9,1
26 Sebaldu-Süd	1.411	414	639	72,9	637	24,2	12,7	28,7	6,3	1,9	2,8	4,7	3,8	6,3	8,6
27 Forschungszentrum	794	153	355	63,0	355	31,5	13,5	24,5	5,4	2,8	3,1	3,1	2,8	4,8	8,5
28 Heiligenloh-Süd	1.542	371	676	66,4	674	30,4	12,5	24,9	7,1	2,1	4,3	5,6	4,5	3,1	5,5
29 Steinforst-Süd	1.003	301	432	71,3	431	31,1	14,2	27,6	6,3	0,9	3,2	5,3	5,1	1,6	4,6
30 Heiligenloh-Nord	1.575	494	685	73,3	685	27,3	9,8	33,7	4,4	2,2	4,7	4,5	5,5	3,8	4,1
31 Sankt Johann	1.412	448	508	66,1	508	27,0	12,4	29,5	5,3	2,8	2,6	5,7	3,9	4,5	6,3
32 Alterlangen-Süd	1.393	384	528	63,9	527	27,5	9,9	30,6	7,2	3,4	4,9	3,8	5,3	3,4	4,0
33 Eltersdorf-Süd	1.384	359	649	71,3	649	37,0	11,2	25,3	8,3	2,6	2,0	2,8	4,9	2,3	3,5
34 Eltersdorf-Nord	1.227	266	553	65,2	552	32,4	12,1	21,2	8,0	3,4	4,3	3,8	4,7	2,5	7,4
35 Tennenlohe-Nordwest	1.519	446	754	77,3	753	28,2	15,8	27,0	4,9	1,6	3,2	2,9	7,8	2,7	6,0
36 Tennenlohe-Südost	1.701	474	781	72,1	779	31,7	14,0	25,7	6,2	3,2	4,1	3,3	4,6	3,1	4,1
37 Schönfeld-Süd	1.420	277	500	53,6	498	22,9	12,7	24,7	7,0	3,0	3,2	6,6	5,2	5,6	9,0
38 Schönfeld-Nord	1.643	404	619	60,9	618	18,6	10,8	25,6	10,4	3,7	4,0	6,6	2,6	6,8	10,8
39 Bachfeld-Süd	1.610	412	647	64,5	643	31,4	11,7	26,3	6,4	2,6	2,8	3,9	5,0	3,0	7,0
40 Bachfeld-Nord	1.954	455	658	55,7	657	23,0	12,6	25,4	9,3	2,3	3,3	5,3	4,4	4,1	10,2
41 Bierlach-Nord	1.372	284	498	55,9	496	29,0	14,1	26,2	6,7	1,6	3,0	4,8	3,6	4,2	6,7
42 Bierlach-Süd	1.327	321	460	57,6	459	30,3	13,5	21,1	8,3	2,2	2,8	6,3	4,1	3,9	7,4
43 Büchenbach-Süd	1.594	317	560	54,0	557	33,6	12,0	24,1	6,3	4,8	2,5	5,0	3,9	1,8	5,9
44 Frankenwaldallee	1.503	274	537	53,0	537	28,3	13,6	21,2	11,5	3,2	3,9	3,2	3,4	3,7	8,0
45 In der Reuth	1.405	473	493	67,1	491	34,4	15,5	20,8	8,4	1,8	3,9	4,3	3,1	1,8	6,1
46 Apostelkirche	1.619	318	530	51,4	530	27,0	13,0	23,2	10,6	2,5	4,2	4,0	3,6	3,2	8,9
47 Am Europakanal-Nord	902	184	276	50,0	273	34,4	9,5	18,3	12,5	1,5	2,6	5,1	3,3	2,9	9,9
48 Dompropststr.	1.595	330	676	62,0	672	22,3	11,5	32,6	9,4	1,6	2,8	5,1	4,6	2,8	7,3
50 Frauenaarach-Ost	1.440	366	653	69,5	653	31,1	11,6	27,1	7,4	2,9	2,3	2,8	5,5	4,1	5,2
51 Frauenaarach-West	1.196	276	435	58,2	431	29,2	12,8	20,9	10,0	5,6	3,0	5,1	4,6	1,4	7,4
52 Kriegenbrunn	954	254	465	73,9	464	32,8	9,3	26,3	8,0	4,7	2,4	4,7	3,9	2,6	5,4
53 Hüttendorf	520	139	232	69,4	231	52,4	7,4	16,5	4,3	4,3	2,2	0,9	3,5	1,7	6,9
54 Kosbach	1.143	288	576	74,2	576	35,9	9,5	25,3	4,9	5,9	3,6	1,9	4,3	3,0	5,6
55 Dechsendorf-Nord	1.457	372	682	70,7	682	35,3	9,8	28,2	7,2	2,2	4,4	2,6	2,9	2,8	4,5
56 Dechsendorf-Süd	1.140	326	504	70,9	503	34,4	10,9	30,4	3,6	2,4	4,4	3,2	3,2	1,8	5,8
57 Röthelheimpark-Südost	1.145	338	590	79,3	588	22,1	9,2	41,0	6,5	1,0	6,0	3,4	2,9	2,4	5,6
58 Röthelheimpark-Südwest	1.205	285	577	70,3	577	17,5	9,4	37,6	7,3	1,0	5,4	6,8	4,7	3,8	6,6
59 Büchenbach-Nordwest	1.224	375	634	80,7	634	15,0	9,5	47,6	3,6	1,9	4,6	2,5	5,7	2,4	7,3
60 Büchenbach-West	710	163	340	69,6	340	22,6	12,9	37,4	1,8	2,4	5,0	2,1	5,3	3,8	6,8
<b>Summe Urnenwähler</b>			32.071	56,1	31.989	25,6	11,6	30,0	6,4	2,4	3,9	4,6	4,4	3,9	7,1
<b>Summe Briefwähler</b>			19.464	94,6	19.433	30,6	12,9	27,1	5,1	3,0	4,6	3,5	3,7	3,6	5,9
<b>Stadt Erlangen</b>	<b>77.514</b>	<b>20.568</b>	<b>51.535</b>	<b>66,5</b>	<b>51.422</b>	<b>27,5</b>	<b>12,1</b>	<b>28,9</b>	<b>5,9</b>	<b>2,6</b>	<b>4,2</b>	<b>4,2</b>	<b>4,1</b>	<b>3,8</b>	<b>6,7</b>

1) Grenzen der Wahlbezirke siehe Karte Seite 8. - 2) Wahlbezirk: Urnenwähler; Gesamtstadt: Urnen- und Briefwähler. - 3) In den Wahlbezirken: Wähler ohne Wahrschein und geschätzte Wähler (95%) mit Wahrschein in % aller Wahlberechtigten. Für Summe Urnenwähler: Wähler ohne Wahrschein in % der Wahlberechtigten ohne Wahrschein. Für Summe Briefwähler: Wähler mit Wahrschein in % der Wahlberechtigten mit Wahrschein. Für Gesamtstadt: Alle Wähler in % aller Wahlberechtigten. - 4) Vollständige Schreibweise der Wahlvorschläge siehe Seiten 2 und 3.

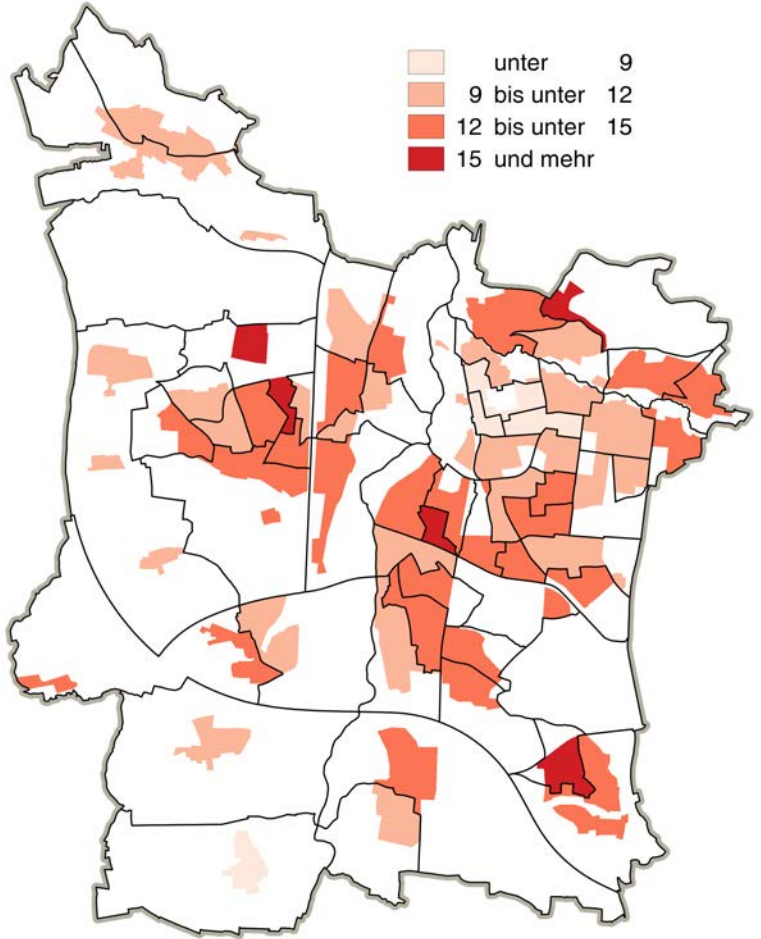
### Stimmenanteile der CSU

Europawahl 2019 - Anteile der CSU in Prozent



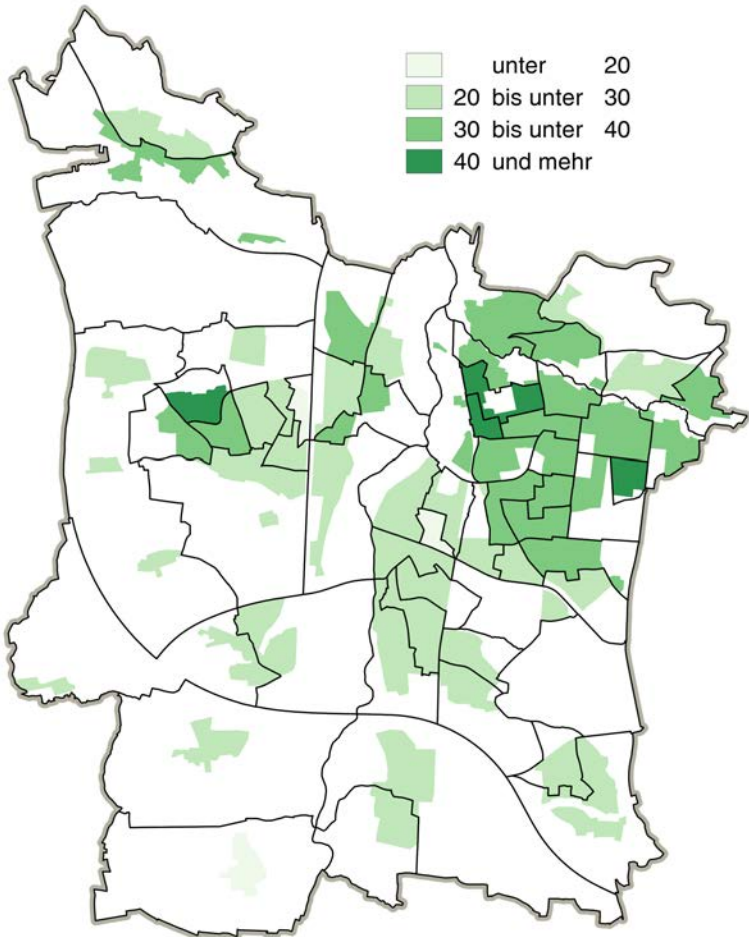
### Stimmenanteile der SPD

Europawahl 2019 - Anteile der SPD in Prozent



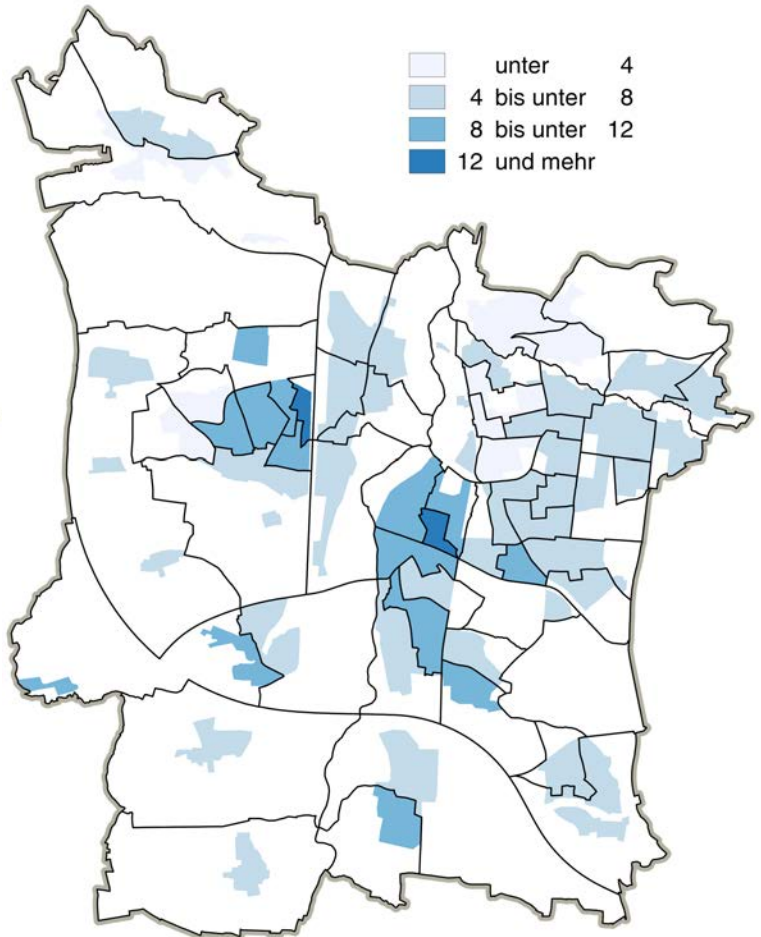
### Stimmenanteile der GRÜNEN

Europawahl 2019 - Anteile der GRÜNEN in Prozent



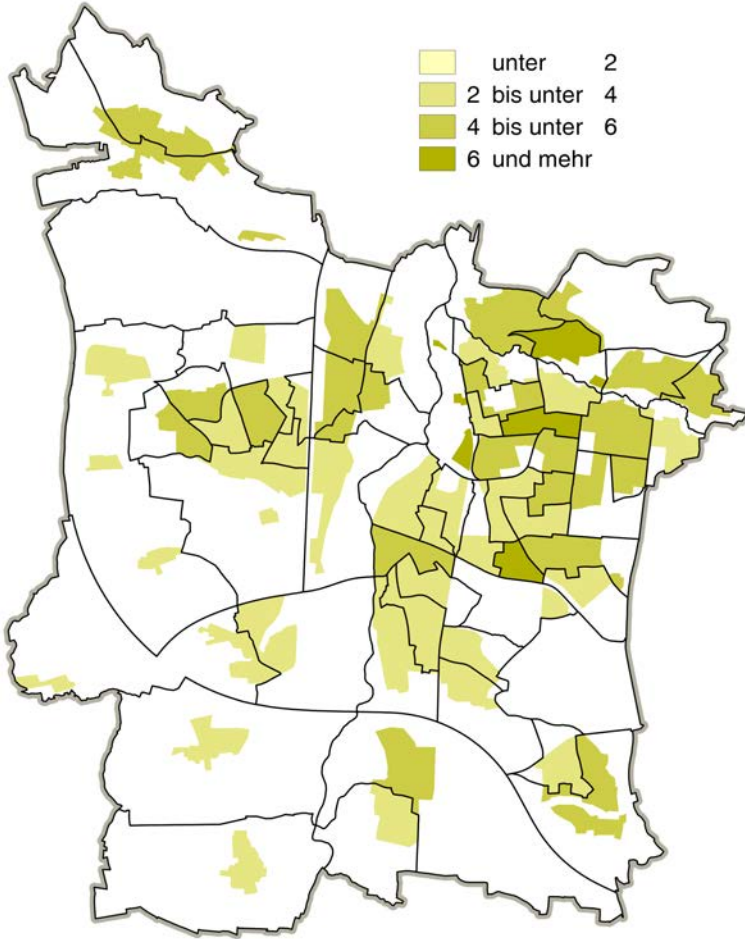
### Stimmenanteile der AfD

Europawahl 2019 - Anteile der AfD in Prozent



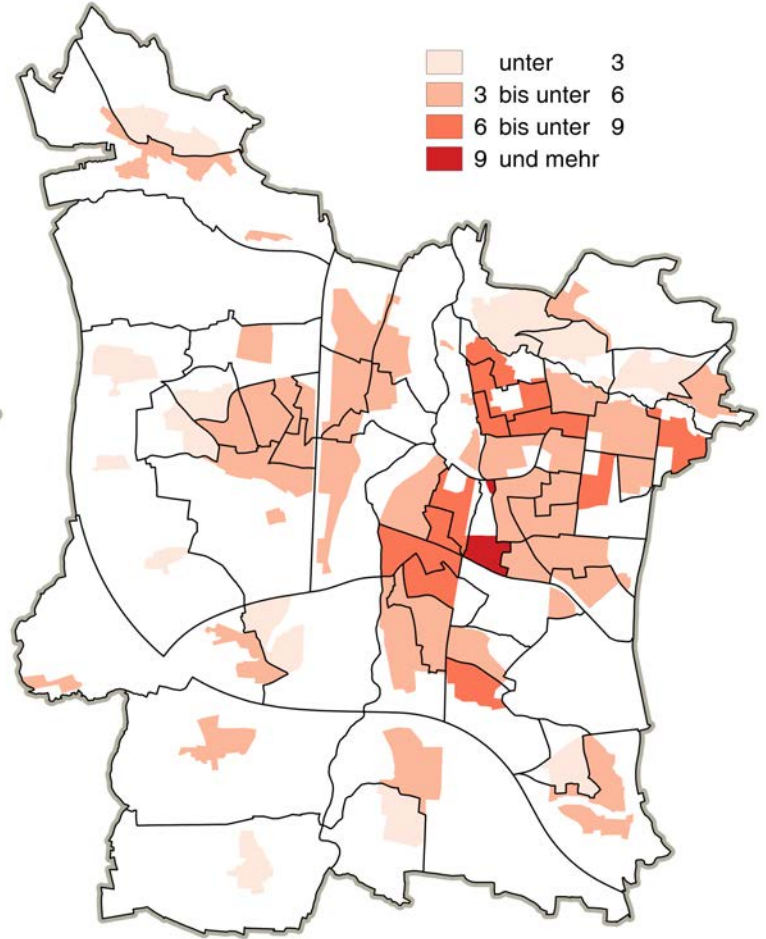
### Stimmenanteile der FPD

Europawahl 2019 - Anteile der FPD in Prozent



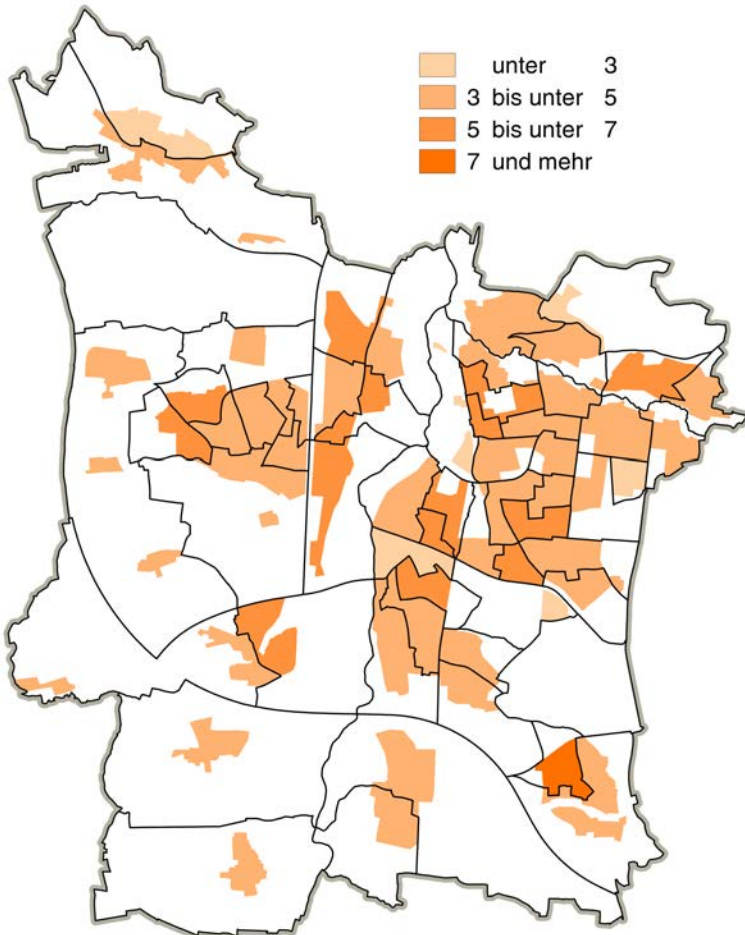
### Stimmenanteile der LINKEN

Europawahl 2019 - Anteile der LINKEN in Prozent



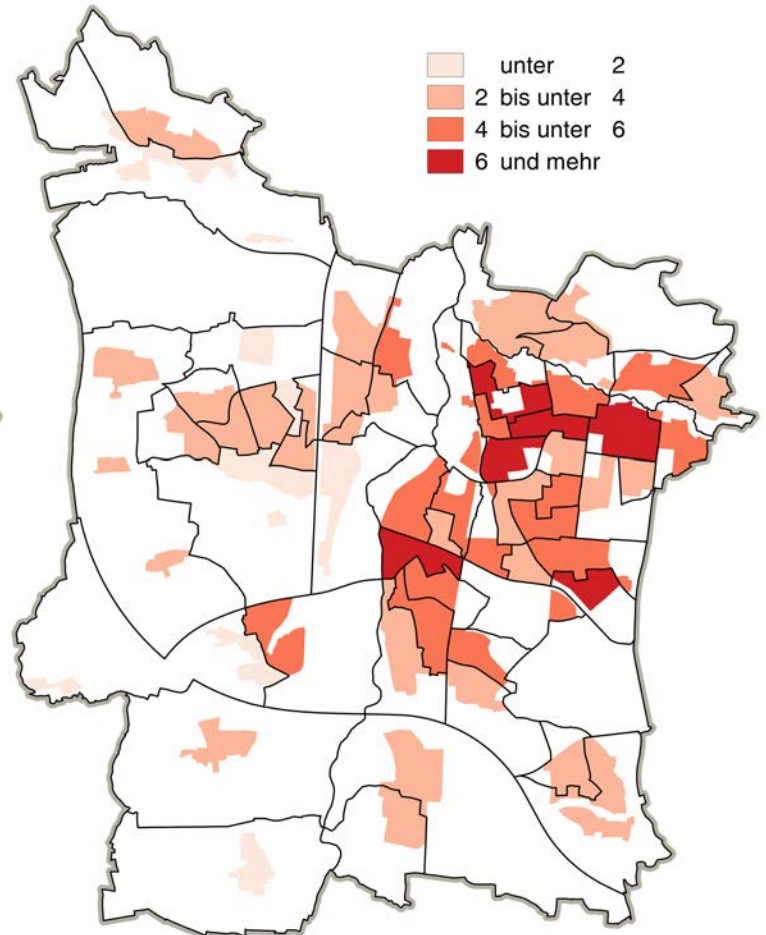
### Stimmenanteile der ÖDP

Europawahl 2019 - Anteile der ÖDP in Prozent



### Stimmenanteile der PARTEI

Europawahl 2019 - Anteile der PARTEI in Prozent



# Wahlbezirke in der Stadt Erlangen

- |                        |                      |                        |                           |
|------------------------|----------------------|------------------------|---------------------------|
| 1 Buckenhofer Siedlung | 16 Schubertstr.      | 32 Alterlangen-Süd     | 47 Am Europakanal-Nord    |
| 2 Sieglitzhof-West     | 17 Röthelheim-Nord   | 33 Eltersdorf-Süd      | 48 Dompropststr.          |
| 3 Sieglitzhof-Ost      | 18 Röthelheim-Süd    | 34 Eltersdorf-Nord     | 50 Frauenaarach-Ost       |
| 4 Burgberg-West        | 20 Hans-Geiger-Str.  | 35 Tennenlohe-Nordwest | 51 Frauenaarach-West      |
| 5 Burgberg-Ost         | 21 Rathenau-West     | 36 Tennenlohe-Südost   | 52 Kriegenbrunn           |
| 6 Meilwald             | 22 Isarstr.          | 37 Schönfeld-Süd       | 53 Hüttendorf             |
| 7 Rathausplatz         | 23 Anger-Ost         | 38 Schönfeld-Nord      | 54 Kosbach                |
| 8 Waldstraße           | 24 Anger-Süd         | 39 Bachfeld-Süd        | 55 Dechsendorf-Nord       |
| 9 Stubenloh            | 25 Sebaldus-Nord     | 40 Bachfeld-Nord       | 56 Dechsendorf-Süd        |
| 10 Markgrafentadt-West | 26 Sebaldus-Süd      | 41 Bierlach-Nord       | 57 Röthelheimpark-Südost  |
| 11 Tal                 | 27 Forschungszentrum | 42 Bierlach-Süd        | 58 Röthelheimpark-Südwest |
| 12 Altstadt-Nord       | 28 Heiligenloh-Süd   | 43 Büchenbach-Süd      | 59 Büchenbach-Nordwest    |
| 13 Altstadt-Süd        | 29 Steinforst-Süd    | 44 Frankenwaldallee    | 60 Büchenbach-West        |
| 14 Loewenich           | 30 Heiligenloh-Nord  | 45 In der Reuth        |                           |
| 15 Drausnickstr.-West  | 31 Sankt Johann      | 46 Apostelkirche       |                           |

